

**Die deutsche
Mittelschicht – das
nervöse Zentrum
der Gesellschaft?**

**Holger Lengfeld
& Jessica Ordemann
Bremen, 05.10.2015**

Zeitdiagnostische Positionen

Folgen der Globalisierung seit 1990er Jahren und der Auszug aus der Komfortzone (Auswahl):

- „Prekärer Wohlstand“ aufgrund steigender Erwerbsunsicherheiten auch in der Mittelschicht (Mau 2012)
- „Spill Over“-Effekt der Abstiegsangst (Bude 2008; Lengfeld/Hirschle 2009)
- Verunsicherung der Mitte im Generationenvergleich (Kraemer 2010)
- „Sub-Inkrementalismus“ als neuer Modus der Lebensplanung der Mitte (Schimank 2015)

Empirische Studien

Einheitliche Befunde:

- Schrumpfung der Einkommensmitte in der 1. Hälfte der 2000er Jahre von ca. 64% auf 59% (Goebel et al. 2010; Grabka 2011)
- Schichtübergreifender Anstieg der Abstiegsangst in den 2000er Jahren (Böhnke 2005; Burkhardt et al. 2013, Burzan et al. 2014; Grabka/Frick 2008; Lengfeld/Hirschle 2009)

Empirische Studien

Uneinheitliche Befunde:

Stärkster Anstieg der Sorgen in den 2000er Jahren:

- ... bei unteren Einkommensschichten
(Grabka/Frick 2008; Burkhardt et al. 2013)
- ... bei Inhabern unterer und mittlerer Bildungsabschlüsse
(Burkhardt et al. 2013)
- ... bei der mittleren von drei beruflichen Mittelschichten
(Lengfeld/Hirschle 2009)
- ... bei den unteren beruflichen Schichten
(Burzan et al. 2014)

Das Problem der doppelten Unbestimmtheit

Was sind Schichten?

- *Unsere Begründung über Erwerbsbezug:
Berufsklassen*

Was ist Abstiegsangst?

1. Sorge, den gegenwärtigen sozioökonomischen Status nicht halten zu können
2. Ort der Entstehung des Status: Arbeitsmarkt
3. Verlust des Arbeitsplatzes als potentielle Gefährdung des Status

Und was passiert in der Krise?

- Allgemeiner Niveauanstieg der Abstiegsangst nach Beginn der Finanz- und Wirtschaftskrise Ende 2008?
- Fühlt sich die Mittelschicht von der Krise davon besonders betroffen?

Daten & Methodik

Daten:

- Sozio-oekonomisches Panel (SOEP)
- Jahre: 1991-2013 (unbalanciertes Panel, 23 Wellen)

Methodik:

1. Deskription des Verlaufs der Sorge vor Arbeitsplatzverlust (relative Häufigkeiten, gleitende Durchschnitte)
2. Random Effects Ordered Probit Regressionen (3 Zeitfenster: 1991-2007, 2008-2013, 1991-2013)
3. Deskriptive Volatilitätsberechnung (Kumulierung der jährl. Änderungen [siehe 1] pro Schicht)

Methodik

Zentrale Variablen:

Schichtung (nach EGP-Klassenschema):

Untere Schichten: Ungelernte Arbeiter

Untere Routine-Angestellte

Mittelschichten: Facharbeiter (untere Mitte)

gehobene Routine-Angestellte (mittlere Mitte)

untere Dienstklasse (obere Mitte)

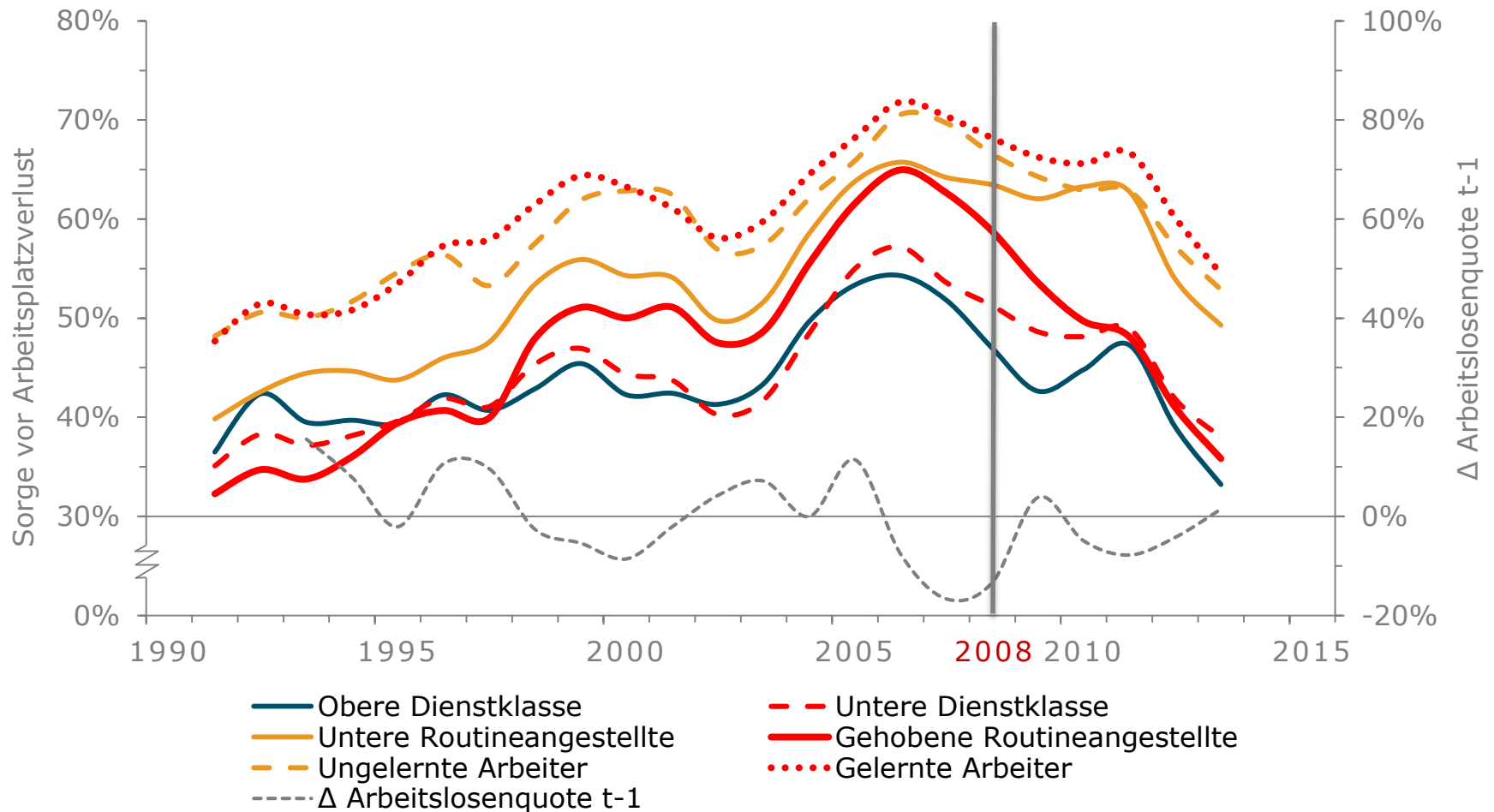
Oberschicht: Obere Dienstklasse

Abstiegsangst:

Sorge über Arbeitsplatzverlust („keine, einige, große Sorgen“)

Sorge vor Arbeitsplatzverlust – Deutschland

(gleitender Durchschnitt in %)



Quelle: SOEP v30, 1991 – 2013 (gewichtet), Frequenzen basierend auf 248.800 Beobachtungen

Schritt 2: Multivariate Kontrolle: Ursachen

- (1) *Anstieg der Beschäftigungsstabilität:*
Vertragsbefristung und frühere AL erhöhen Abstiegsangst der Mittelschicht überproportional
→ Befristung, Befristung*Klasse
- (2) *Brancheneffekte:*
Verschlechterung der wirtschaftlichen Lage in den „Mittelschichtbranchen“ (Banken/Versicherungen, Gesundheit, Öffentl. Dienst)
→ Branche, Branche * Zeit
- (3) *Kompositionseffekte:*
Alter, Geschlecht, Kind in HH, Partner erwerbstätig, indiv. Arbeitslosigkeit, Teilzeit, Betriebsgröße, Ost-West, regionale Arbeitslosigkeit

Die Lage vor der Krise (1991-2007)

Determinanten Abstiegsangst 1991-2007 (Auszug, Teil 1)

		M1 Koef. (z)	M2 Koef. (z)	M3 Koef. (z)
Klassen (Ref. ungel. Arbeiter)	Obere Dienstklasse	-0,210 (-4,32)	-0,252 (-5,31)	-0,237 (-5,08)
	Untere Dienstklasse	-0,217 (-5,57)	-0,238 (-6,16)	-0,254 (-6,67)
	Gehobene Routine	-0,396 (-7,62)	-0,440 (-4,56)	-0,305 (-5,93)
	Untere Routine	-0,263 (-5,98)	-0,255 (0,91)	-0,293 (-6,88)
	Gelernte Arbeiter	0,046 (1,31)	0,032 (0,91)	0,044 (1,29)
Interaktion: EGP*Jahr	Obere Dienstklasse	-0,011 (-2,38)	-0,008 (-1,62)	-0,006 (-1,30)
	Untere Dienstklasse	-0,007 (-2,02)	-0,007 (-1,88)	0,001 (0,39)
	Gehobene Routine	0,019 (4,04)	0,026 (5,03)	0,018 (3,77)
	Untere Routine	0,011 (2,60)	0,015 (3,33)	0,015 (3,55)
	Gelernte Arbeiter	-0,002 (0,62)	0,003 (0,82)	-0,002 (-0,73)
Periode	Jahr	0,022 (8,69)	0,019 (6,99)	0,017 (7,92)

N= 133.492 Beobachtungen

Determinanten Abstiegsangst 1991-2007 (Auszug, Teil 1)

		M1 Koef. (z)	M2 Koef. (z)	M3 Koef. (z)
Klassen (Ref. ungel. Arbeiter)	Obere Dienstklasse	-0,210 (-4,32)	-0,252 (-5,31)	-0,237 (-5,08)
	Untere Dienstklasse	-0,217 (-5,57)	-0,238 (-6,16)	-0,254 (-6,67)
	Gehobene Routine	-0,396 (-7,62)	-0,440 (-4,56)	-0,305 (-5,93)
	Untere Routine	-0,263 (-5,98)	-0,255 (0,91)	-0,293 (-6,88)
	Gelernte Arbeiter	0,046 (1,31)	0,032 (0,91)	0,044 (1,29)
Interaktion: EGP*Jahr	Obere Dienstklasse	-0,011 (-2,38)	-0,008 (-1,62)	-0,006 (-1,30)
	Untere Dienstklasse	-0,007 (-2,02)	-0,007 (-1,88)	0,001 (0,39)
	Gehobene Routine	0,019 (4,04)	0,026 (5,03)	0,018 (3,77)
	Untere Routine	0,011 (2,60)	0,015 (3,33)	0,015 (3,55)
	Gelernte Arbeiter	-0,002 (0,62)	0,003 (0,82)	-0,002 (-0,73)
Periode	Jahr	0,022 (8,69)	0,019 (6,99)	0,017 (7,92)

N= 133.492 Beobachtungen

Determinanten Abstiegsangst 1991-2007 (Auszug, Teil 2)

		M1 Koef. (z)	M2 Koef. (z)	M3 Koef. (z)
Befristung	Befristeter Vertrag		0,240 (9,30)	0,187 (14,53)
Interaktion: Klasse* Befristung	Obere Dienstklasse		-0,105 (-2,42)	
	Untere Dienstklasse		-0,029 (-0,81)	
	Gehobene Routine		-0,143 (-3,19)	
	Untere Routine		-0,079 (-1,82)	
	Gelernte Arbeiter		-0,116 (-3,01)	
Branche: (Ref.: andere Brachen)	Bank/Versicherung			-0,702 (-8,57)
	Gesundheit			-0,456 (-9,77)
	Öff. Verw. & Erziehung			-0,215 (-5,03)
	Bau			-0,309 (-7,27)
Interaktion: Branche* Jahr	Bank/Versicherung			0,044 (5,94)
	Gesundheit			0,018 (4,13)
	Öff. Verw. & Erziehung			-0,037 (-9,16)
	Bau			0,040 (8,89)

N= 133.492 Beobachtungen

Und was passiert seit der Krise? (2008-2013)

Determinanten Abstiegsangst 2008-2013 (Auszug, Teil 1)

		M1	M2	M3
		Koef. (z)	Koef. (z)	Koef. (z)
Klassen (Ref. ungel. Arbeiter)	Obere Dienstklasse	-1,006 (-3,33)	-1,046 (-3,20)	-0,704 (-2,32)
	Untere Dienstklasse	-0,483 (-1,85)	-0,185 (-2,35)	-0,267 (-1,00)
	Gehobene Routine	0,616 (1,91)	1,053 (0,38)	0,886 (2,54)
	Untere Routine	0,268 (0,86)	0,424 (0,23)	0,286 (0,92)
	Gelernte Arbeiter	0,205 (0,71)	0,367 (-0,49)	0,291 (1,00)
Interaktion: EGP*Jahr	Obere Dienstklasse	0,018 (1,20)	0,016 (1,03)	0,009 (0,58)
	Untere Dienstklasse	0,001 (0,04)	0,005 (0,37)	-0,003 (-0,19)
	Gehobene Routine	-0,052 (-3,15)	-0,046 (-2,81)	-0,055 (-3,08)
	Untere Routine	-0,022 (-1,38)	-0,021 (-1,34)	-0,021 (-1,34)
	Gelernte Arbeiter	-0,009 (-0,59)	-0,009 (-0,64)	-0,014 (-0,92)
Periode	Jahr	-0,104 (-10,42)	-0,085 (-8,28)	-0,081 (-7,70)

N= 50.492 Beobachtungen

Determinanten Abstiegsangst 2008-2013 (Auszug, Teil 1)

		M1	M2	M3
		Koef. (z)	Koef. (z)	Koef. (z)
Klassen (Ref. ungel. Arbeiter)	Obere Dienstklasse	-1,006 (-3,33)	-1,046 (-3,20)	-0,704 (-2,32)
	Untere Dienstklasse	-0,483 (-1,85)	-0,185 (-2,35)	-0,267 (-1,00)
	Gehobene Routine	0,616 (1,91)	1,053 (0,38)	0,886 (2,54)
	Untere Routine	0,268 (0,86)	0,424 (0,23)	0,286 (0,92)
	Gelernte Arbeiter	0,205 (0,71)	0,367 (-0,49)	0,291 (1,00)
Interaktion: EGP*Jahr	Obere Dienstklasse	0,018 (1,20)	0,016 (1,03)	0,009 (0,58)
	Untere Dienstklasse	0,001 (0,04)	0,005 (0,37)	-0,003 (-0,19)
	Gehobene Routine	-0,052 (-3,15)	-0,046 (-2,81)	-0,055 (-3,08)
	Untere Routine	-0,022 (-1,38)	-0,021 (-1,34)	-0,021 (-1,34)
	Gelernte Arbeiter	-0,009 (-0,59)	-0,009 (-0,64)	-0,014 (-0,92)
Periode	Jahr	-0,104 (-10,42)	-0,085 (-8,28)	-0,081 (-7,70)

N= 50.492 Beobachtungen

Determinanten Abstiegsangst 2008-2013 (Auszug, Teil 2)

		M1 Koef. (z)	M2 Koef. (z)	M3 Koef. (z)
Befristung	Befristeter Vertrag		-0,181 (-3,59)	-0,413 (-15,43)
Interaktion: Klasse* Befristung	Obere Dienstklasse		0,101 (1,21)	
	Untere Dienstklasse		-0,440 (-6,08)	
	Gehobene Routine		-0,618 (-6,62)	
	Untere Routine		-0,149 (-1,87)	
	Gelernte Arbeiter		-0,121 (-2,33)	
Branche: (Ref.: andere Brachen)	Bank/Versicherung			-0,441 (-0,97)
	Gesundheit			-0,288 (-1,02)
	Öff. Verw. & Erziehung			-1,197 (-4,31)
	Bau			0,267 (0,71)
Interaktion: Branche* Jahr	Bank/Versicherung			0,016 (0,68)
	Gesundheit			-0,006 (-0,44)
	Öff. Verw. & Erziehung			0,017 (1,21)
	Bau			-0,009 (-0,48)

N= 50.492 Beobachtungen

**... und im gesamten Zeitraum?
(1991-2013)**

Determinanten Abstiegsangst (Auszug) 1991-2013

		M1	M2	M3
		Koef. (z)	Koef. (z)	Koef. (z)
Klassen (Ref. ungel. Arbeiter)	Obere Dienstklasse	-0,084 (-1,99)	-0,141 (-3,30)	-0,127 (-3,07)
	Untere Dienstklasse	-0,104 (-3,02)	-0,178 (-5,02)	-0,170 (-4,95)
	Gehobene Routine	-0,176 (-3,85)	-0,273 (-5,76)	-0,147 (-3,15)
	Untere Routine	-0,174 (-4,59)	-0,190 (-4,87)	-0,213 (-5,67)
	Gelernte Arbeiter	0,043 (1,36)	0,042 (1,29)	0,058 (1,87)
Interaktion: EGP*Jahr	Obere Dienstklasse	-0,018 (-6,02)	-0,014 (-3,83)	-0,013 (-4,27)
	Untere Dienstklasse	-0,013 (-5,25)	-0,006 (-1,97)	-0,004 (-1,69)
	Gehobene Routine	-0,003 (-1,00)	0,010 (2,65)	0,001 (-0,30)
	Untere Routine	0,004 (1,45)	0,010 (2,93)	0,007 (2,58)
	Gelernte Arbeiter	0,002 (0,70)	0,003 (0,06)	-0,002 (-0,98)
Periode	Jahr	-0,001 (-0,38)	0,010 (0,67)	0,004 (2,33)

N=183.984 Beobachtungen

Determinanten Abstiegsangst (Auszug) 1991-2013

		M1	M2	M3
		Koef. (z)	Koef. (z)	Koef. (z)
Klassen (Ref. ungel. Arbeiter)	Obere Dienstklasse	-0,084 (-1,99)	-0,141 (-3,30)	-0,127 (-3,07)
	Untere Dienstklasse	-0,104 (-3,02)	-0,178 (-5,02)	-0,170 (-4,95)
	Gehobene Routine	-0,176 (-3,85)	-0,273 (-5,76)	-0,147 (-3,15)
	Untere Routine	-0,174 (-4,59)	-0,190 (-4,87)	-0,213 (-5,67)
	Gelernte Arbeiter	0,043 (1,36)	0,042 (1,29)	0,058 (1,87)
Interaktion: EGP*Jahr	Obere Dienstklasse	-0,018 (-6,02)	-0,014 (-3,83)	-0,013 (-4,27)
	Untere Dienstklasse	-0,013 (-5,25)	-0,006 (-1,97)	-0,004 (-1,69)
	Gehobene Routine	-0,003 (-1,00)	0,010 (2,65)	0,001 (-0,30)
	Untere Routine	0,004 (1,45)	0,010 (2,93)	0,007 (2,58)
	Gelernte Arbeiter	0,002 (0,70)	0,003 (0,06)	-0,002 (-0,98)
Periode	Jahr	-0,001 (-0,38)	0,010 (0,67)	0,004 (2,33)

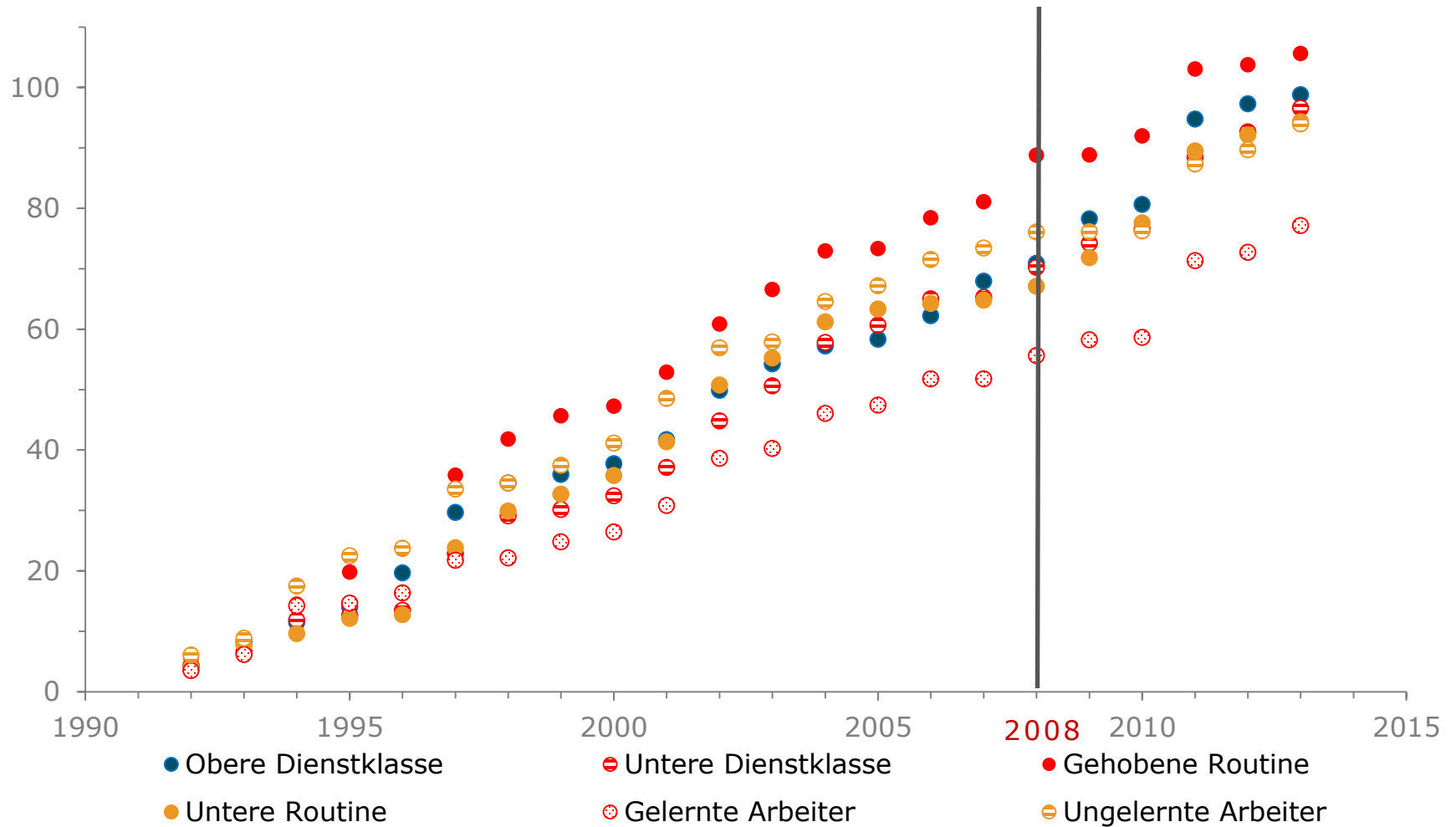
N=183.984 Beobachtungen

Determinanten der Abstiegsangst (Auszug) 1991-2013

		M1	M2	M3
		Koef. (z)	Koef. (z)	Koef. (z)
Befristung	Befristeter Vertrag		0,147 (6,62)	0,062 (5,41)
Interaktion: Klasse * Befristung	Obere Dienstklasse		-0,067 (-1,77)	
	Untere Dienstklasse		-0,092 (-2,84)	
	Gehobene Routine		-0,211 (-5,18)	
	Untere Routine		-0,084 (-2,29)	
	Gelernte Arbeiter		-0,077 (-2,74)	
Branche: (Ref.: andere Branchen)	Bank/Versicherung			-0,574 (-8,24)
	Gesundheit			-0,332 (-7,78)
	Öff. Verw. & Erziehung			-0,186 (-4,74)
	Bau			0,187 (-4,91)
Interaktion: Branche * Jahr	Bank/Versicherung			0,029 (5,97)
	Gesundheit			0,003 (1,04)
	Öff. Verw. & Erziehung			-0,028 (-10,14)
	Bau			0,020 (6,38)

N=183.984 Beobachtungen

Volatilität der Sorge vor dem Arbeitsplatzverlust (DE ges., kumulierte prozentuale Änderungen)



Quelle: SOEP v30, 1991 – 2013 (gewichtet), Frequenzen basierend auf 285,947 Beobachtungen

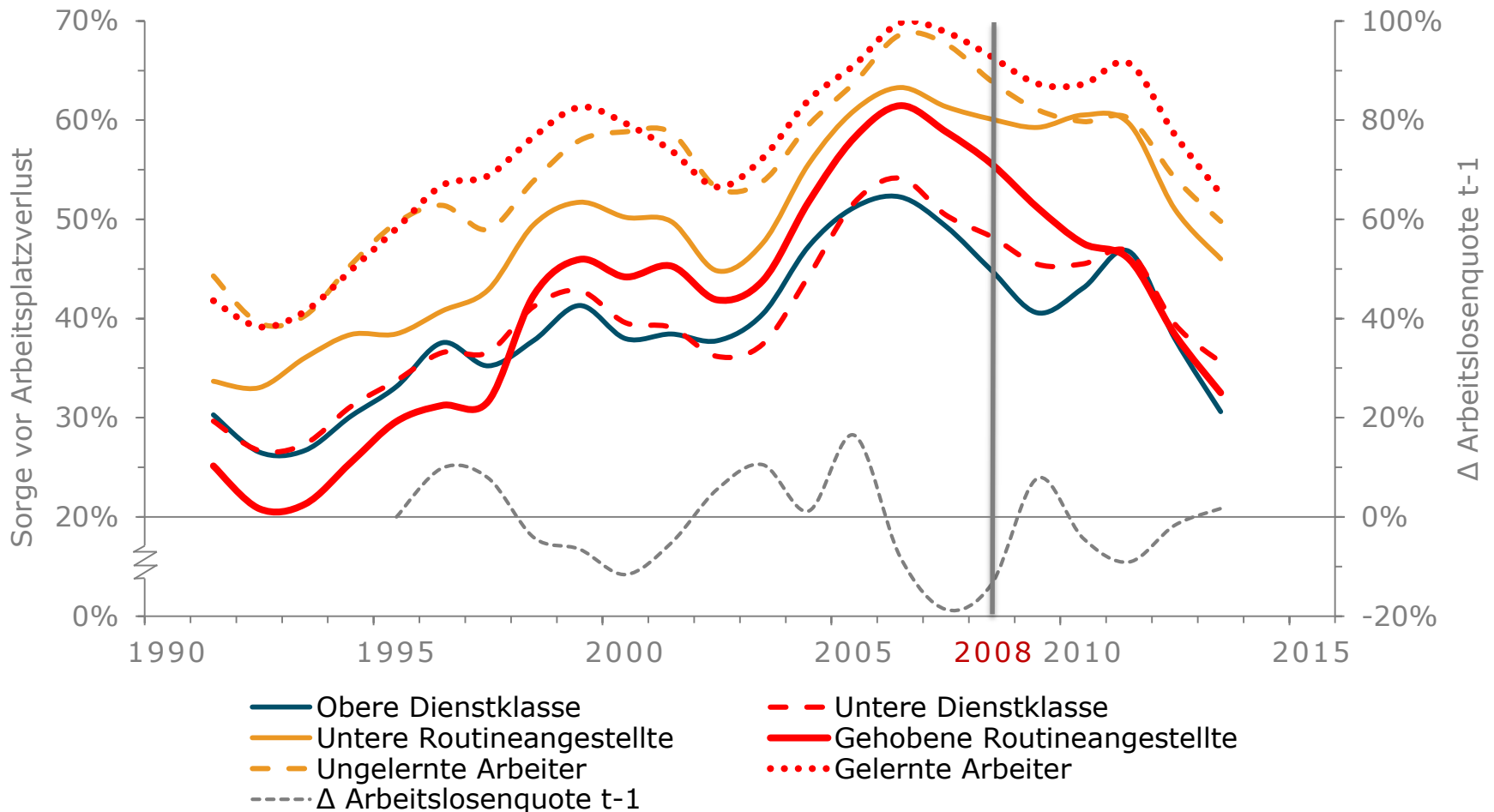
Fazit

Was bleibt: Die mittlere Mitte als nervöses Zentrum der Gesellschaft

- (1) Coping unter Unsicherheit: Kollektives Lernen und das Ende des Spill Over-Effekts?
- (2) Europäische Krise und die Änderung der Referenzgruppe?
- (3) Überdurchschnittliche (perzipierte) Verbesserung der Lebenslage in der Mitte?

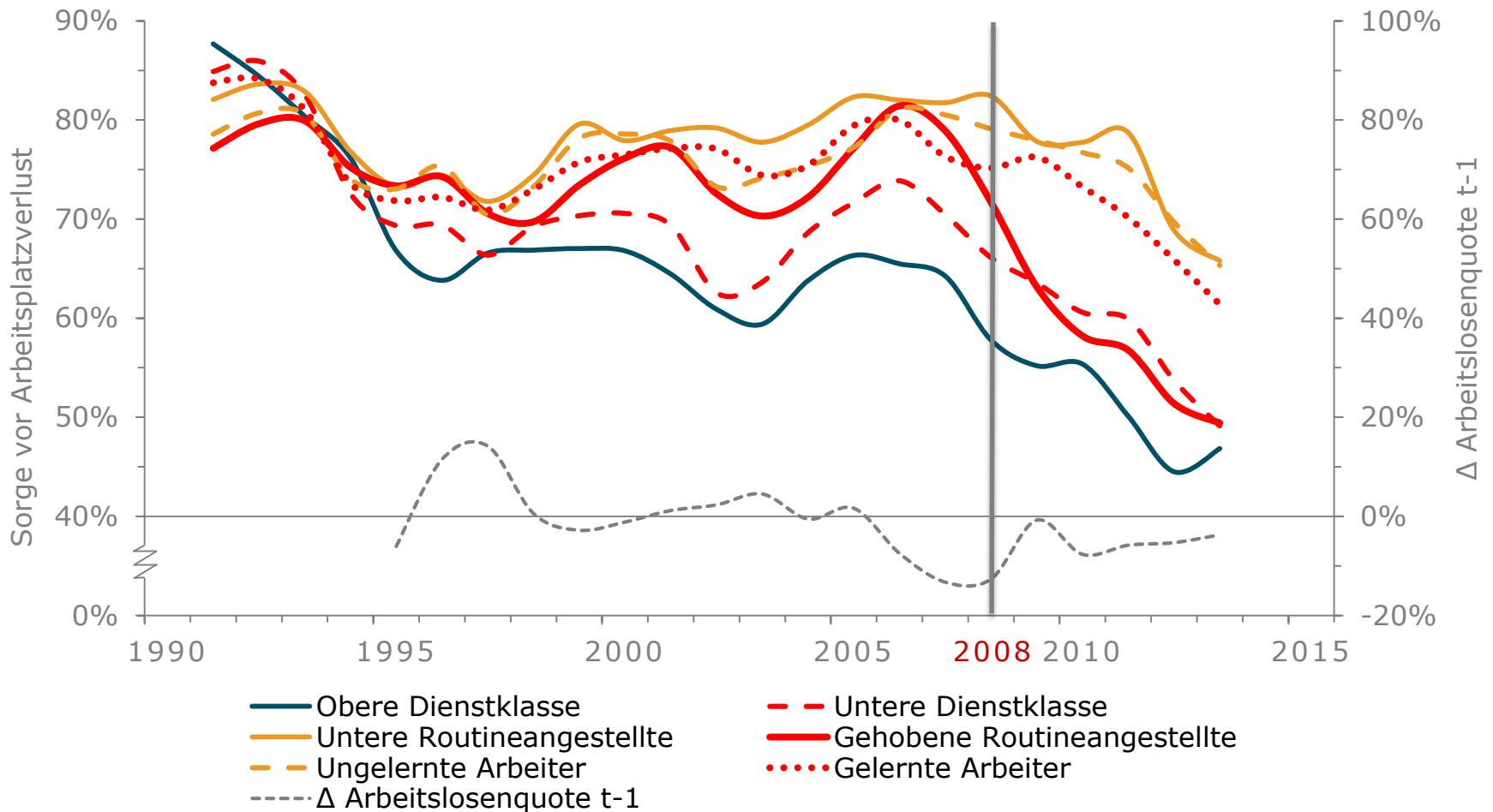
Sorge vor Arbeitsplatzverlust – Deutschland West

(gleitender Durchschnitt in %)



Quelle: SOEP v30, 1991 – 2013 (gewichtet), Frequenzen basierend auf 190.828 Beobachtungen

Sorge vor Arbeitsplatzverlust – Deutschland Ost (gleitender Durchschnitt in %)



Quelle: SOEP v30, 1991 – 2013 (gewichtet), Frequenzen basierend auf 57.972 Beobachtungen