

Führt mehr Beschäftigung zu weniger Armut in der EU?

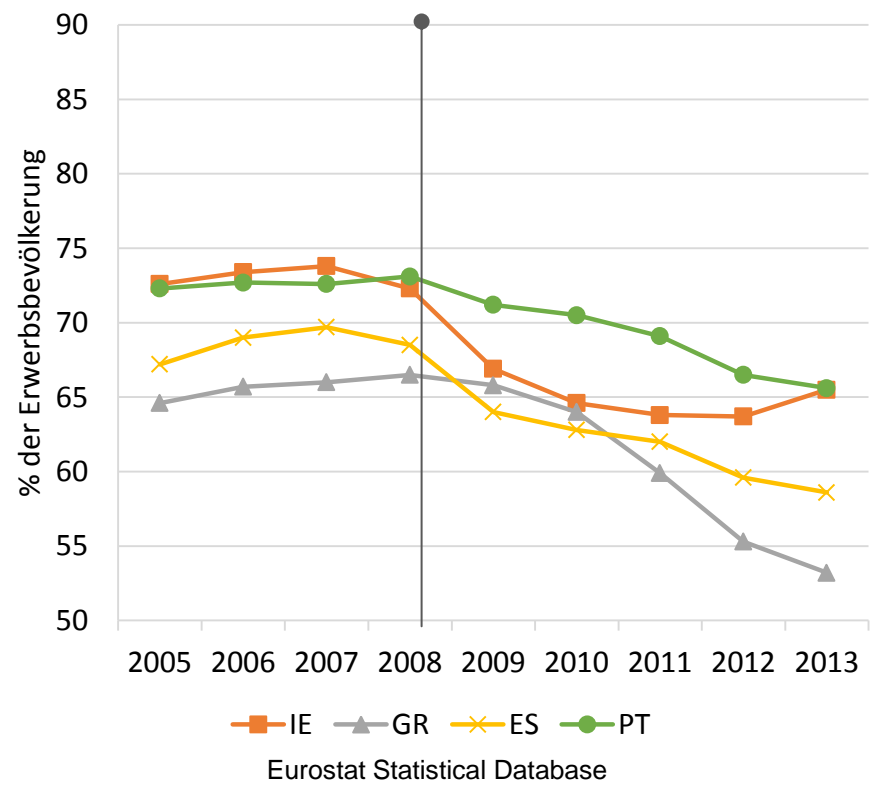
DGS: Herbsttagung der Sektion „Soziale Ungleichheit und Sozialstrukturanalyse“
Barbara Lange

Institut für Soziologie , Lehrstuhl für Allgemeine Soziologie und Nachwuchsgruppe „Economic Inequality and Labor Markets“

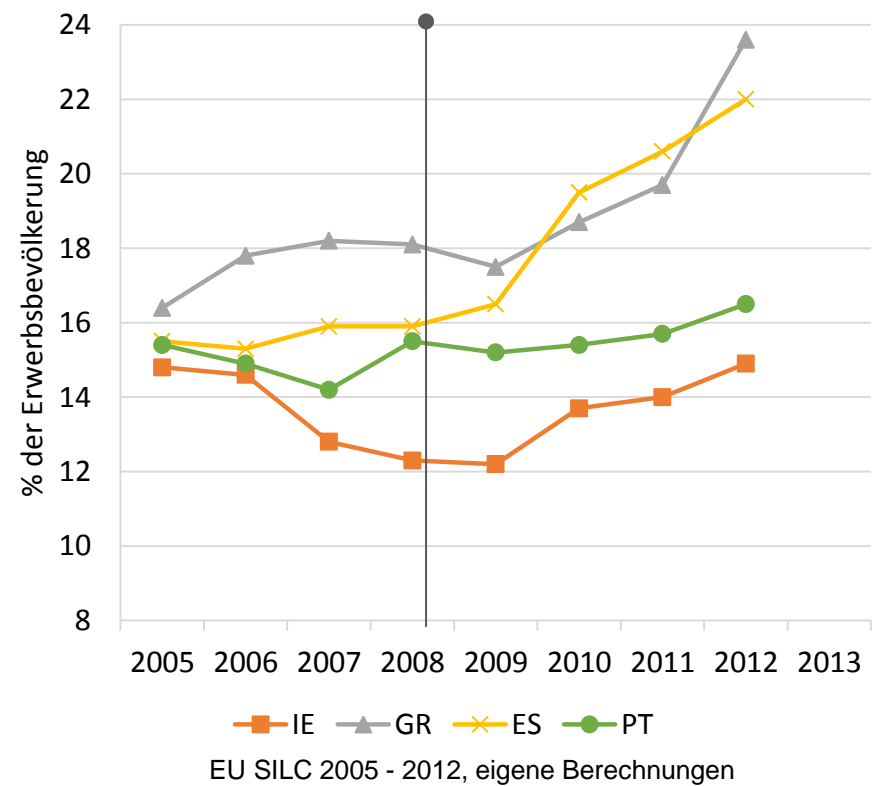
Gruppe A: Starker Beschäftigungsrückgang nach 2008

Griechenland, Spanien, Portugal, Irland

Beschäftigungsquote



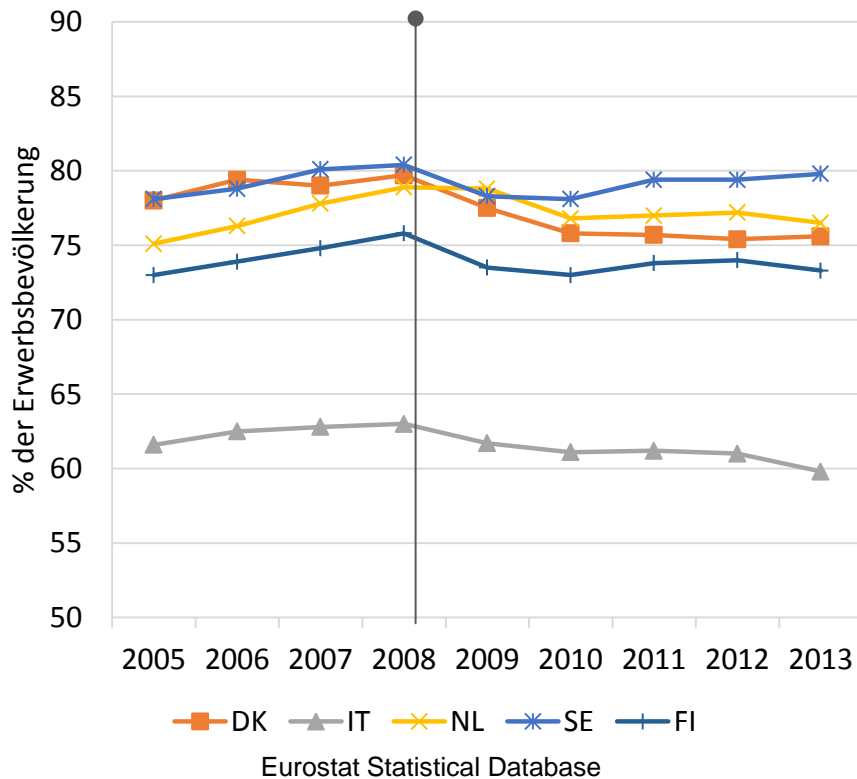
Armutsquote



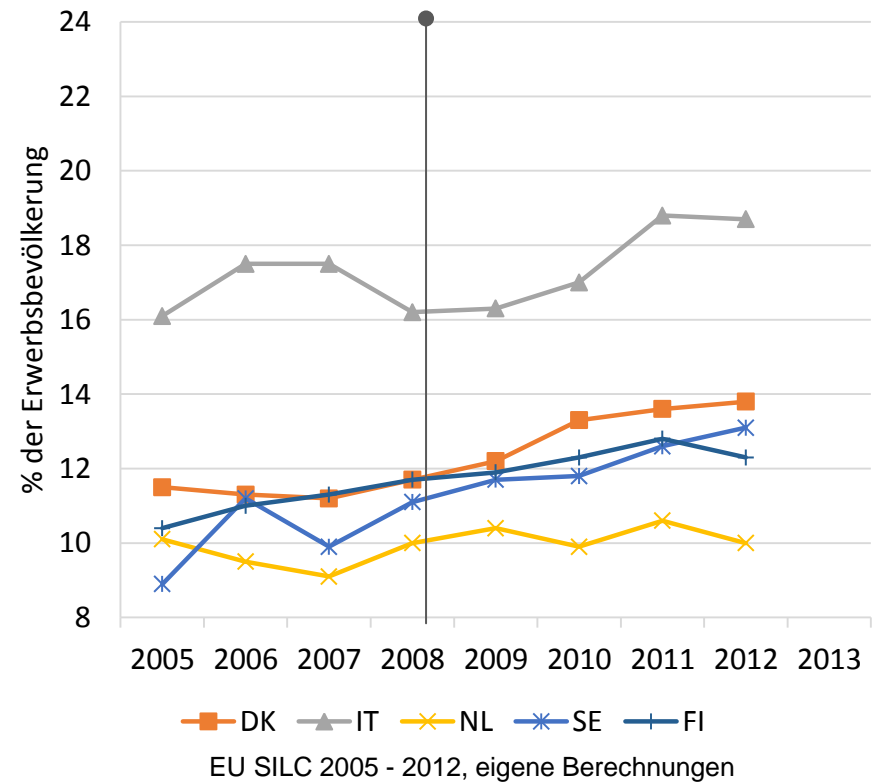
Gruppe B: Leichter Rückgang (mit und ohne Wiederanstieg) nach 2008

Dänemark, Schweden, Finnland, Niederlande, Italien

Beschäftigungsquote

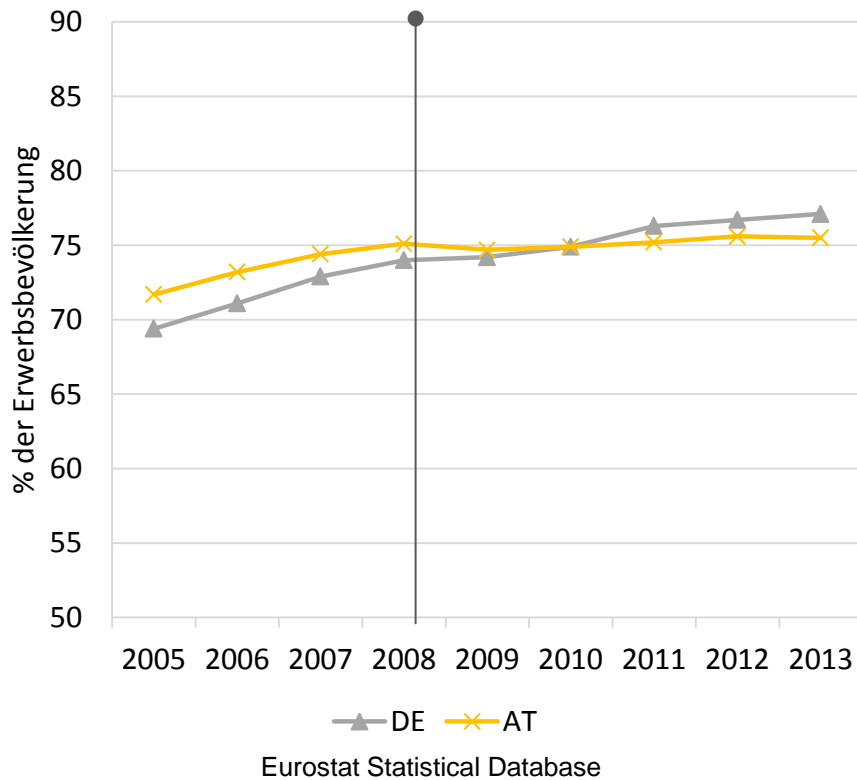


Armutsquote

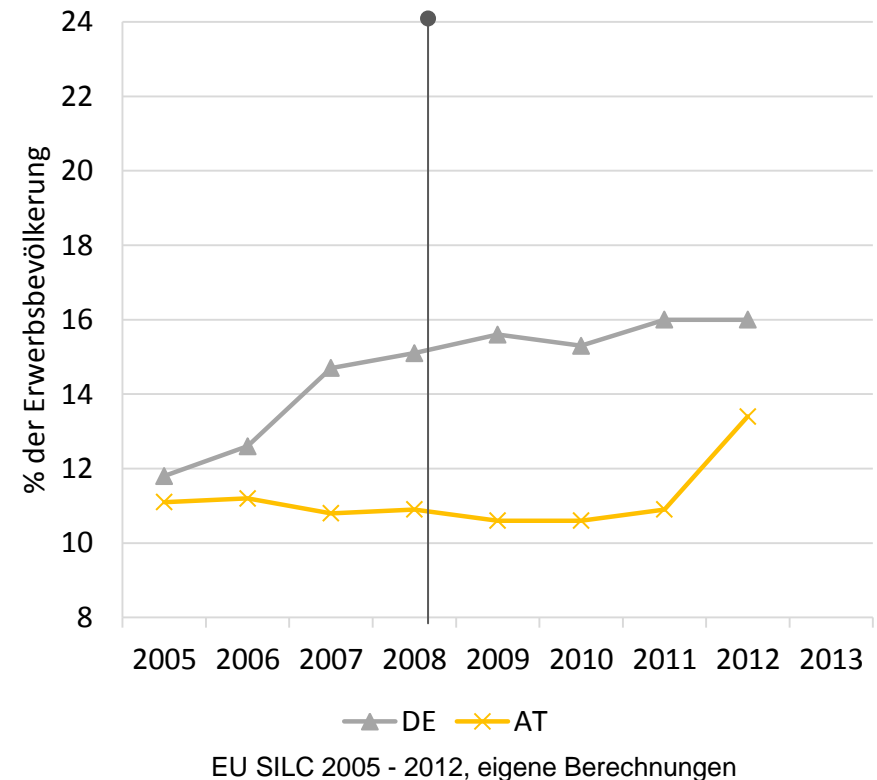


Gruppe C: Lange Wachstumsperiode ohne Rückgang Deutschland, Österreich

Beschäftigungsquote



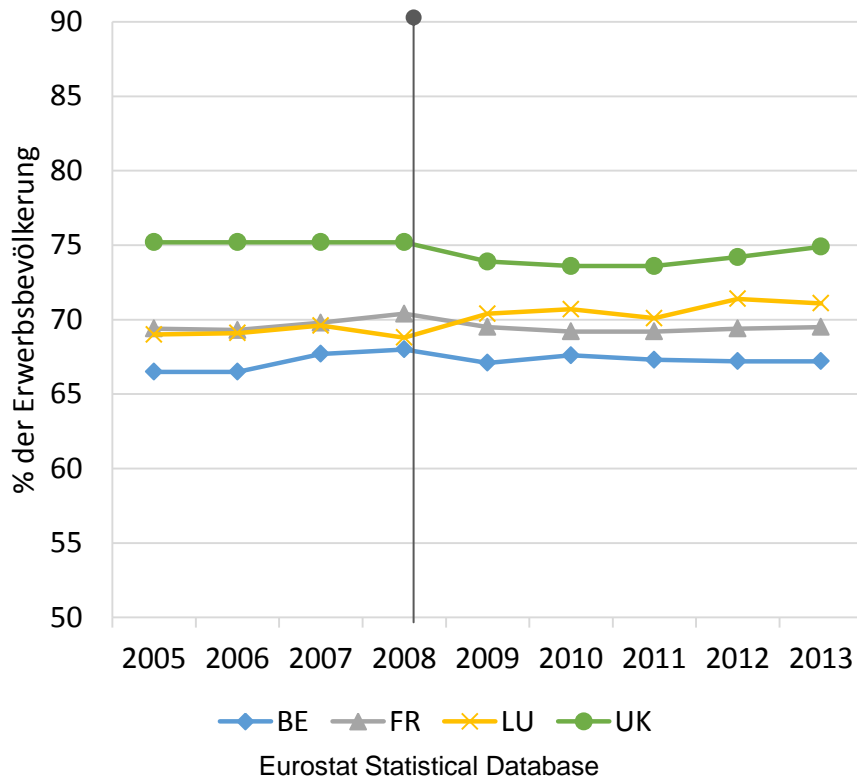
Armutsquote



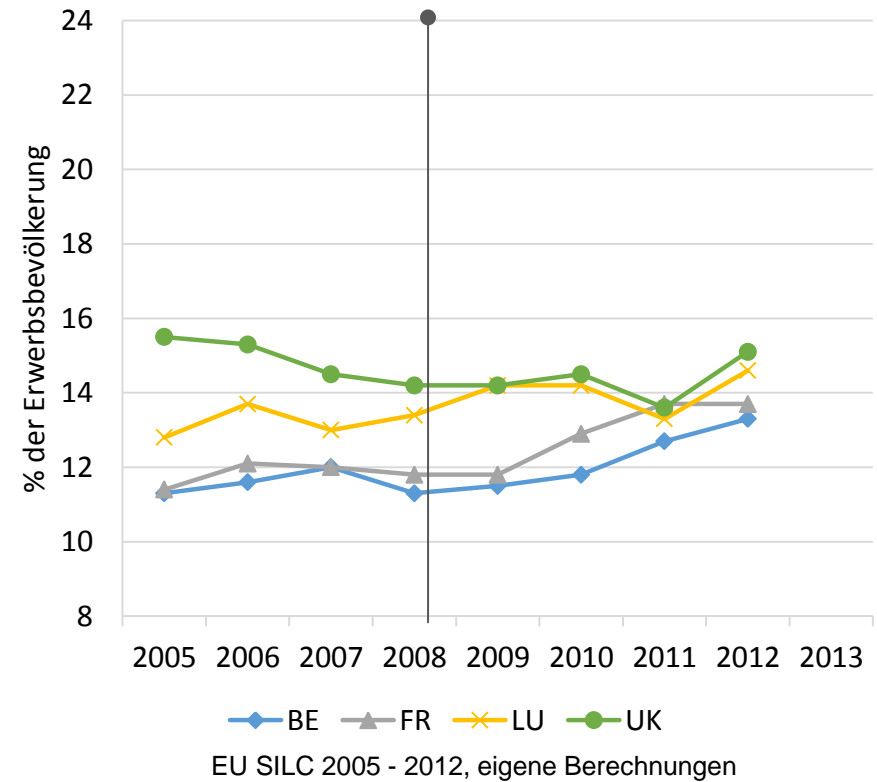
Gruppe D: Keine Veränderung der Beschäftigungsrate

Belgien, Frankreich, Luxemburg, Vereinigtes Königreich

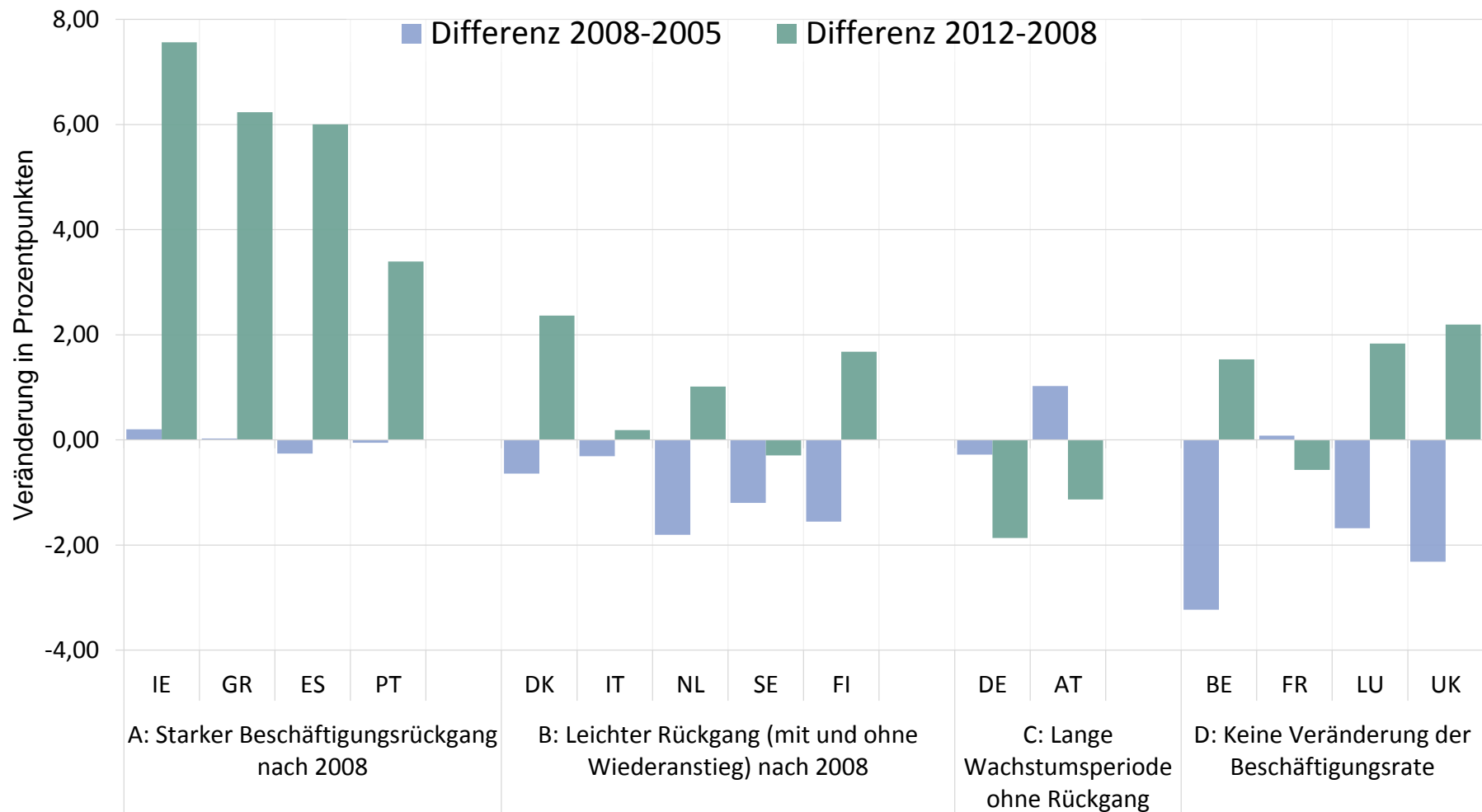
Beschäftigungsquote



Armutsquote

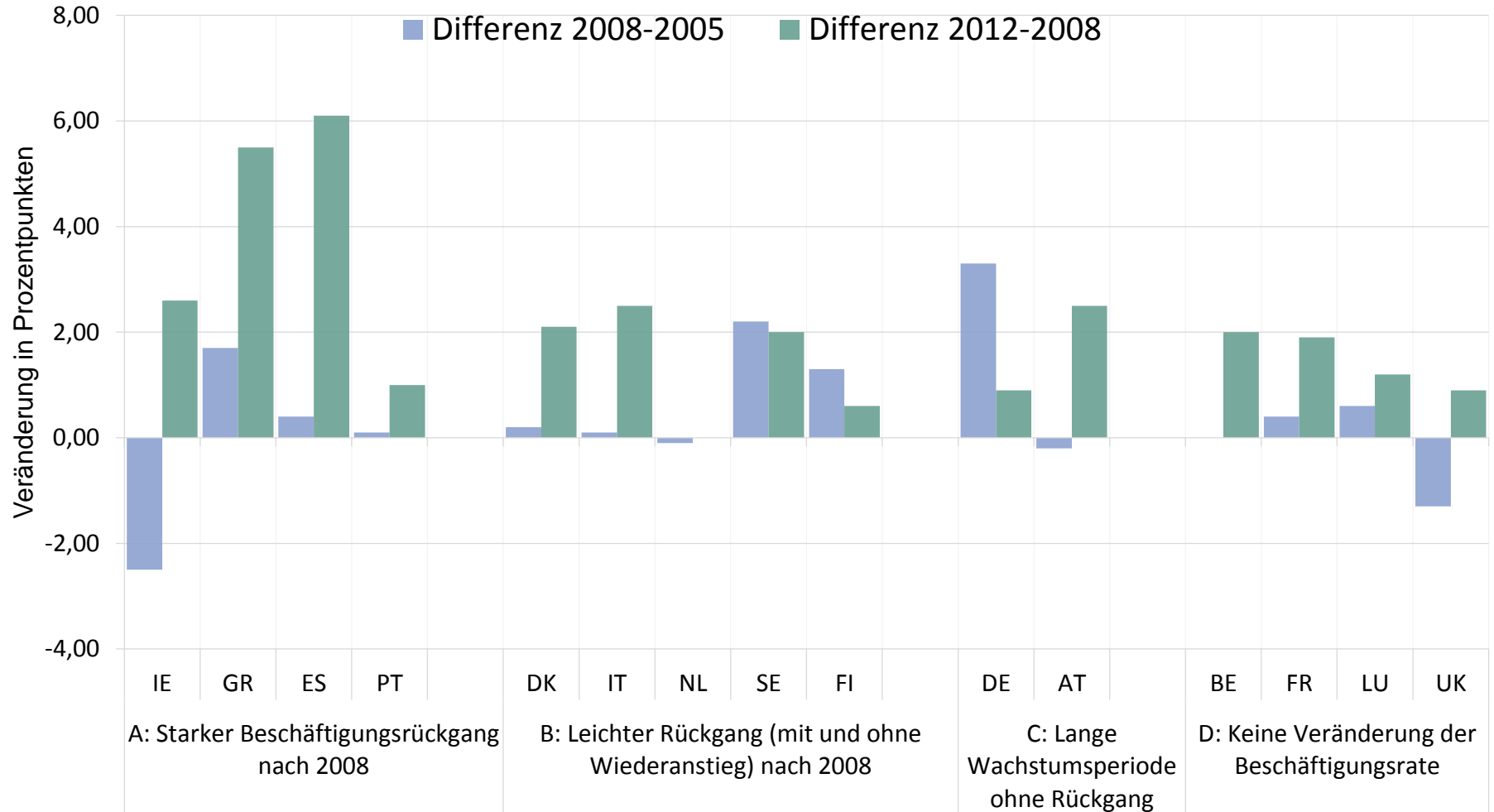


Veränderung der Anteile in Nullverdiener-Haushalten vor und nach der Krise



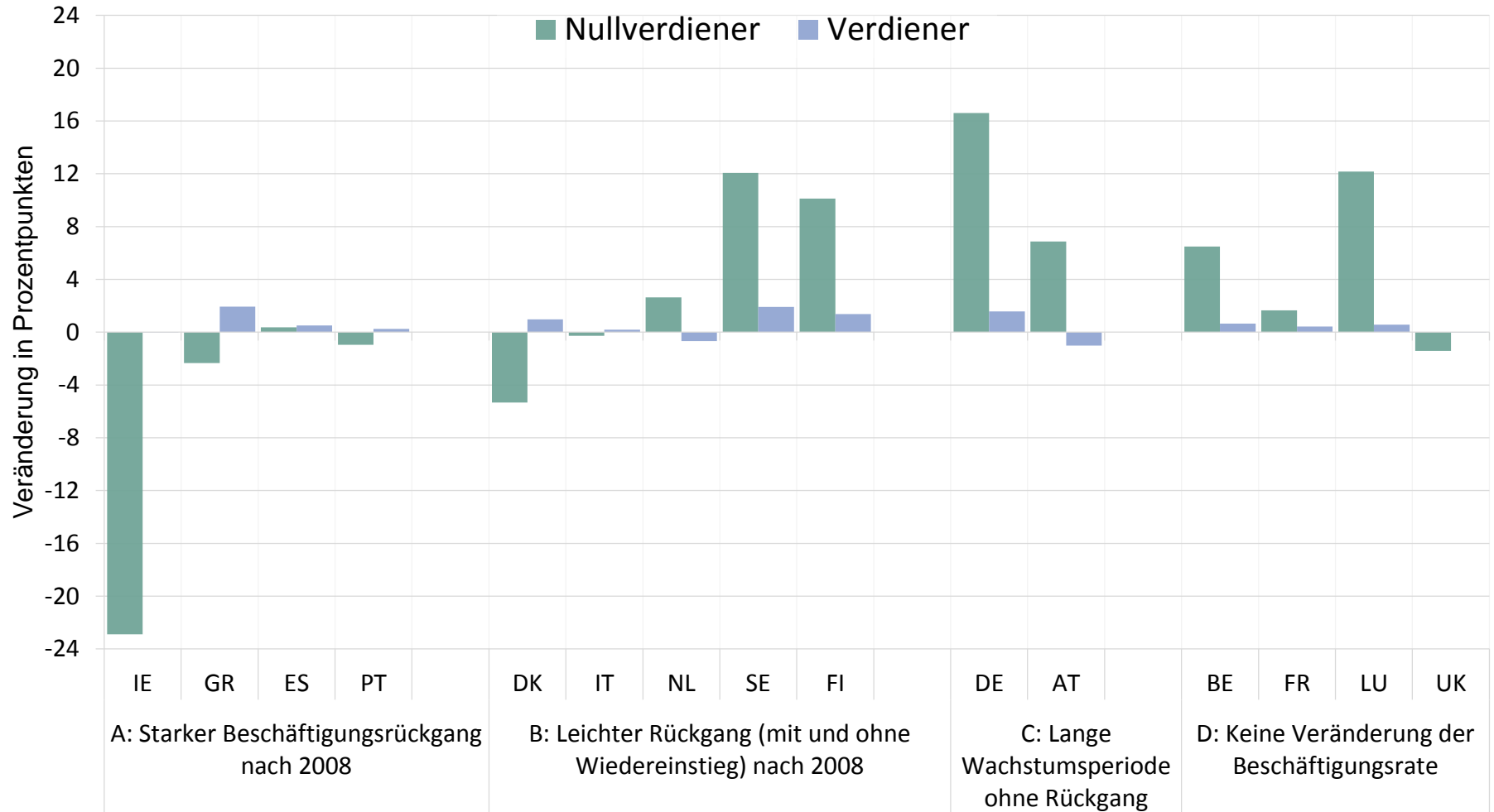
EU SILC 2005 - 2012, eigene Berechnungen

Veränderung der Armutsquote vor und nach der Krise



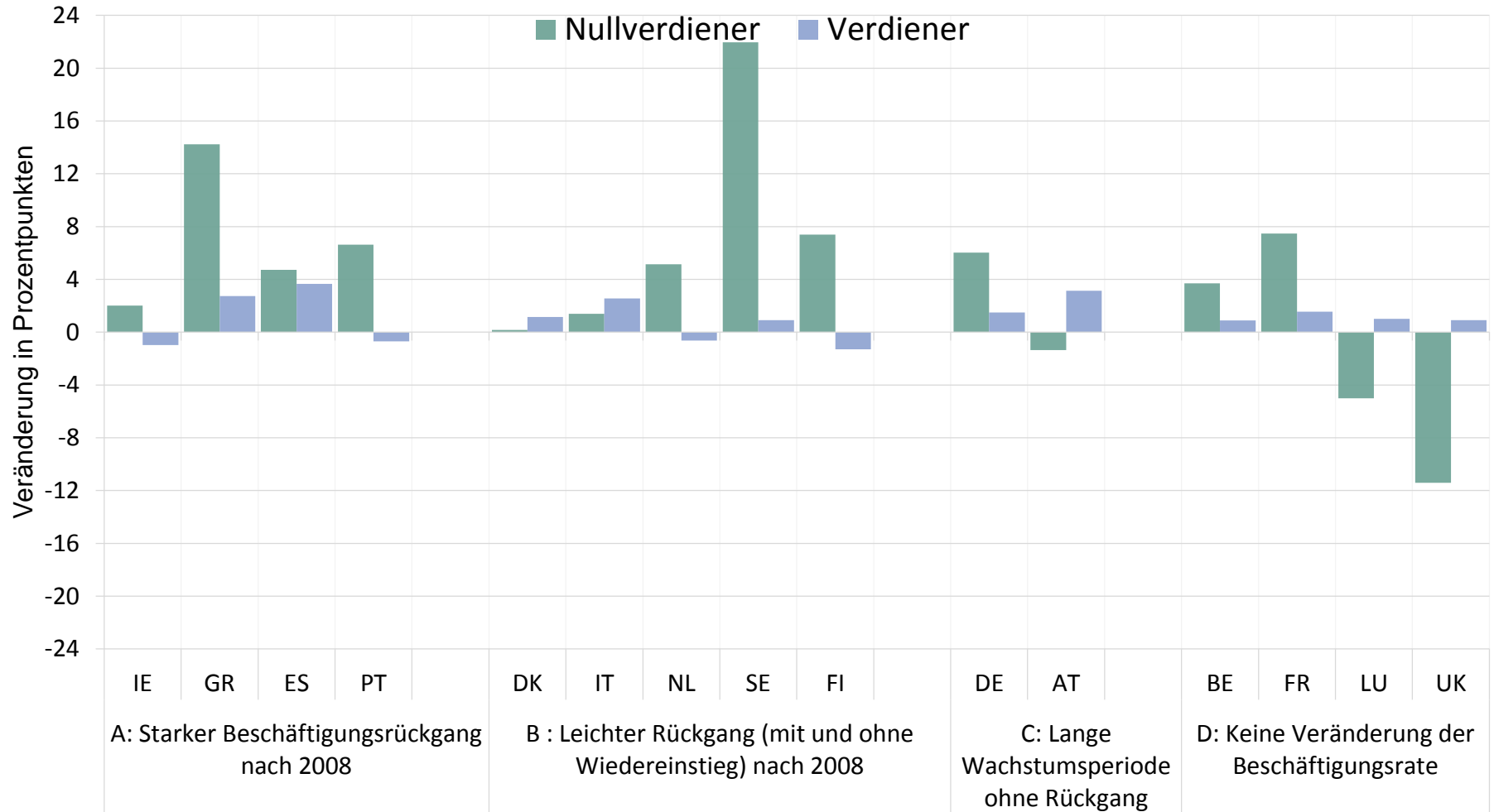
EU SILC 2005 - 2012, eigene Berechnungen

Veränderung der Armutsquote in (Null-)Verdiener-Haushalten, 2005 bis 2008



EU SILC 2005 - 2008, eigene Berechnungen

Veränderung der Armutsquote in (Null-)Verdiener-Haushalten, 2008 bis 2012



EU SILC 2008 - 2012, eigene Berechnungen

Zerlegung der Armutstrends, 2005 bis 2008

	Δ Armutsquote (Erwerbsfähige)	Δ Armutsquote von Personen in Verdieners- Haushalten	Δ Armutsquote von Personen in Nullverdiener-Haushalten	Δ Anteil von Personen in Nullverdiener-Haushalten
IE	-2,50	-0,03	-2,39	0,10
UK	-1,30	-0,03	-0,12	-1,11
AT	-0,20	-0,95	0,49	0,36
NL	-0,10	-0,61	0,23	-0,48
BE	0,00	0,56	0,82	-1,28
IT	0,10	0,16	-0,03	-0,11
PT	0,10	0,24	-0,05	-0,02
DK	0,20	0,88	-0,53	-0,25
ES	0,40	0,47	0,02	-0,10
FR	0,40	0,39	0,12	0,03
LU	0,60	0,54	0,58	-0,43
FI	1,30	1,27	0,75	-0,63
GR	1,70	1,79	-0,17	0,01
SE	2,20	1,80	0,67	-0,36
DE	3,30	1,40	1,88	-0,14

EU SILC 2005 - 2008, eigene Berechnungen

Zerlegung der Armutstrends, 2008 bis 2012

	Δ Armutsquote (Erwerbsfähige)	Δ Armutsquote von Personen in Verdieners- Haushalten	Δ Armutsquote von Personen in Nullverdiener-Haushalten	Δ Anteil von Personen in Nullverdiener-Haushalten
NL	0,00	-0,59	0,43	0,32
FI	0,60	-1,21	0,55	0,83
PT	0,90	-0,65	0,48	1,12
DE	0,90	1,34	0,62	-1,10
UK	0,90	0,85	-0,96	0,90
LU	1,20	0,96	-0,24	0,52
FR	1,90	1,44	0,53	-0,20
SE	1,90	0,85	1,06	-0,14
BE	1,99	0,78	0,44	0,67
DK	2,10	1,02	0,02	0,83
AT	2,50	2,31	0,13	0,06
IT	2,50	2,88	-0,10	-0,42
IE	2,59	-0,83	0,29	2,82
GR	5,50	2,46	1,47	1,61
ES	6,10	3,35	0,39	2,33

EU SILC 2008 - 2012, eigene Berechnungen

Appendix

Armutsgefährdungsquote (Erwerbsbev.)

	2005	2008	2012
AT	11,1	10,9	13,4
BE	11,3	11,3	13,3
DE	11,8	15,1	16
DK	11,5	11,7	13,8
ES	15,5	15,9	22
FI	10,4	11,7	12,3
FR	11,4	11,8	13,7
GR	16,4	18,1	23,6
IE	14,8	12,3	14,9
IT	16,1	16,2	18,7
LU	12,8	13,4	14,6
NL	10,1	10	10
PT	15,4	15,5	16,5
SE	8,9	11,1	13,1
UK	15,5	14,2	15,1

	Nullverdiener				Verdiener		
	2012	2008	2005		2012	2008	2005
BE	0,53	0,49	0,43	BE	0,07	0,07	0,06
DK	0,41	0,41	0,47	DK	0,07	0,06	0,05
DE	0,71	0,65	0,48	DE	0,10	0,08	0,07
IE	0,46	0,44	0,67	IE	0,07	0,08	0,08
GR	0,51	0,37	0,39	GR	0,19	0,17	0,15
ES	0,57	0,52	0,52	ES	0,17	0,14	0,13
FR	0,49	0,42	0,40	FR	0,11	0,09	0,09
IT	0,48	0,47	0,47	IT	0,15	0,13	0,13
LU	0,39	0,44	0,32	LU	0,13	0,12	0,12
NL	0,39	0,34	0,32	NL	0,06	0,06	0,07
AT	0,46	0,47	0,40	AT	0,11	0,08	0,09
PT	0,50	0,43	0,44	PT	0,13	0,14	0,14
FI	0,60	0,53	0,43	FI	0,06	0,08	0,06
SE	0,66	0,44	0,32	SE	0,09	0,08	0,06
UK	0,46	0,58	0,59	UK	0,11	0,10	0,10

Anteil von Personen in Nullverdiener-Haushalten

	2005	2008	2012
BE	0,142	0,110	0,125
DK	0,102	0,095	0,119
DE	0,115	0,112	0,093
IE	0,104	0,106	0,181
GR	0,072	0,072	0,134
ES	0,055	0,052	0,112
IT	0,097	0,094	0,096
LU	0,056	0,040	0,058
NL	0,096	0,078	0,088
AT	0,066	0,076	0,065
PT	0,056	0,055	0,089
FI	0,082	0,066	0,083
UK	0,097	0,074	0,095
FR	0,073	0,074	0,069
SE	0,062	0,050	0,047

$$\Delta pov_i = \overline{wr}_i \cdot \Delta pwr_i + \overline{wp}_i \cdot \Delta pwp_i + (\overline{pwp}_i - \overline{pwr}_i) \cdot \Delta wp_i$$

where

Δpov : change in the AROP(a) rate in the period;

wp : share of individuals in jobless households, where $WI = 0$;

wr : share of individuals in non-jobless households, where $WI > 0$ ($wr = 1 - wp$);

pwp_i : AROP(a) rate for individuals in jobless households;

pwr_i : AROP(a) rate for individuals in non-jobless households;